

Herb. Hagblom

Rostskydds- & Byggnadsmålning · Industrigolv

"en nyans starkare"



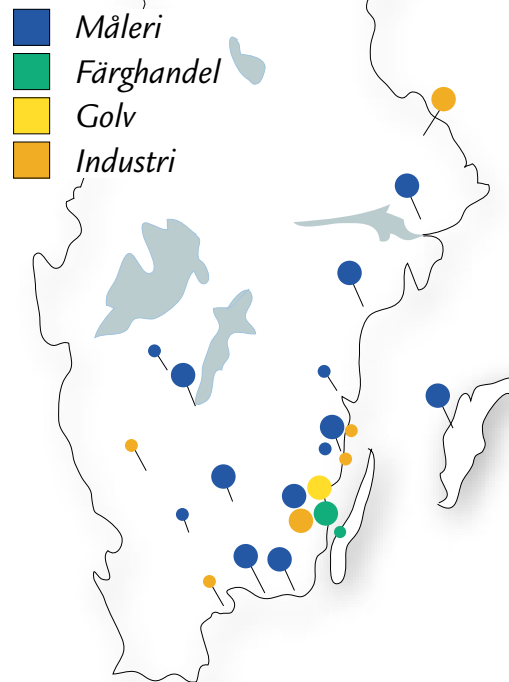
HagblomGruppen

HagblomGruppen

Herb. Hagblom AB ingår i HagblomGruppen som har cirka 400 anställda och med verksamhet på ett 20-tal orter i Sverige.

HagblomGruppens verksamhet består av:

- o Auktoriserad rostskyddsmålning (målningsstation och fält)
- o Läggning av olika typer av industrigolv
- o Kompositmålning
- o Traditionell byggnadsmålning
- o Mattläggning och läggning av trägolv samt sättning av kakel och klinker.
- o Färghandelsverksamhet



Herb. Hagblom AB

Herb. Hagbloms verksamhet utgörs av auktoriserad rostskyddsmålning, läggning av industri-golv, kompositmålning samt traditionellt byggnadsmåleri. Vi har erfarenhet av projektledning och målning av stora arbeten. Bland annat har merparten av våra svenska kärnkraftverk målats av Herb. Hagblom AB och systerbolaget Bengt Stenbergs Måleri Östhammar AB.

Vi finns representerade på flera orter med personal, som är utbildade rostskydds- och byggnadsmålare med kompetens att lägga industri-golv.

Vår affärsidé

”I Herb. Hagblom ska såväl hantverk, service som bemötande kännetecknas av stor professionalism. Vi ska alltid vara minst ”en nyans starkare” än våra konkurrenter”.

Vårt kvalitetsarbete

För Herb. Hagblom är det en självklarhet att aldrig kompromissa med kvaliteten på målningsuppdragen. Att måla med rätt kvalitet förlänger objektens livslängd och minskar därmed underhållskostnaden över tiden. Vi är idag miljö- och kvalitetscertifierade enligt *ISO 9001*, *ISO 14001* samt auktoriserade av Auktorisationsnämnden för rostskyddsmålning. Auktorisationen gäller både för stations- och entreprenadmålning.

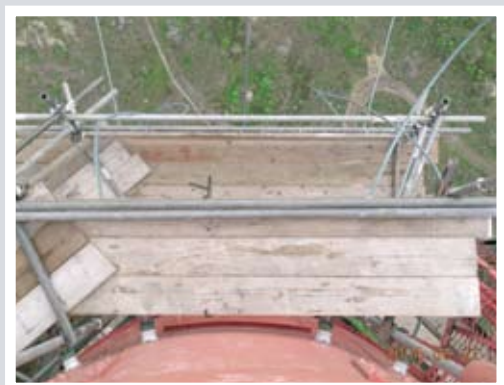


Rudamasten blev sprutmålad utvändigt. Under ett antal månader arbetade fyra personer med att sandblästra masten och stryka den med två lager mellanfärg och till sist målades masten ytterligare en gång.

Blästring på hög höjd kräver att luft och sand ska kunna användas separat. Beställaren av ommålningen av den flera hundra meter höga masten var **Marinen**. Masten finns i Ruda, som ligger i den centrala delen av Kalmar län i **Högsby kommun**. Innan renoveringsjobbet påbörjades gjordes konsultationer med två oberoende besiktningsmän. Dessa kom med råd om hur hissanordningen skulle monteras.

Inget lämnades åt slumpen

Medarbetarna som utförde höghöjdsjobbet arbetade i höj- och sänkbara korgar på utsidan av masten. De båda konsulterna konfronterade varandra och motiverade sina synsätt på hur säkerhetsarbetet skulle utföras på bästa sätt. Att lyssna på två röster resulterade i att inget lämnades åt slumpen. På så sätt kunde personalens säkerhetsmiljö säkerställas.



Höghöjds – Masten



dsarbete n i Ruda



Innan projektet satte igång fick samtliga medarbetare en grundlig utbildning. Personalen gick en kurs i hur höghöjdsjobb fungerar. På kursen fick de bland annat lära sig att fira ned sig själva från 50 meters höjd. Säkerheten var givetvis av yttersta vikt för projektet.

Utvärderade vädret

Vinden var svår att analysera eftersom det blåste mer där uppe än nere vid marken. För att kunna utvärdera vädret fanns bland annat *vindmätare* i hissorgon. Prognoser om vädret underlättade projektet med hjälp av datorkontakt med **SMHI**. Under fem grader utfördes inget jobb. Vinden fick inte vara för stark och det var direkt livsfarligt att arbeta ifall ett åskoväder skulle komma.



Rostskyddsmålning – Pappersmaskiner

En av **Herb. Hagbloms** specialiteter är ommålning av våt- och presspartier inom cellulosaindustrin. Det krävs minutiös planering på grund av att många andra yrkesgrupper också ska utföra underhåll under samma tid som maskinen står stilla.

Herb. Hagblom har utfört åtskilliga projekt sedan affärsområdet tog fart i mitten på 60-talet. Företaget var en av entreprenörerna i utbyggnaden av **Södra Skogsägarnas** massabruk i Mörrum, **Södra Skogsägarna** (*Mönsterås Bruk*), **Stora Enso** (*Nymölla Bruk*) samt **Stora Enso** (*Hylte Bruk*).

Målar vid driftstopp

Vid korta driftstopp på en pappersmaskin går **Herb. Hagblom** in och målar om hela eller delar av exempelvis en pappersmaskin. I åtagandet har **Herb. Hagblom** helhetsansvar för entreprenaden. På grund av de stora kostnaderna för beställaren vid driftstopp är tidsplanen alltid snäv. Ofta tas även ställningsbyggandet med i åtagandet. Arbetet sker i två skift dygnet runt och kräver som tidigare

nämnts planering in i minsta detalj från personalstyrka till torktider så att tidsramen kan hållas.

Har erfarenhet

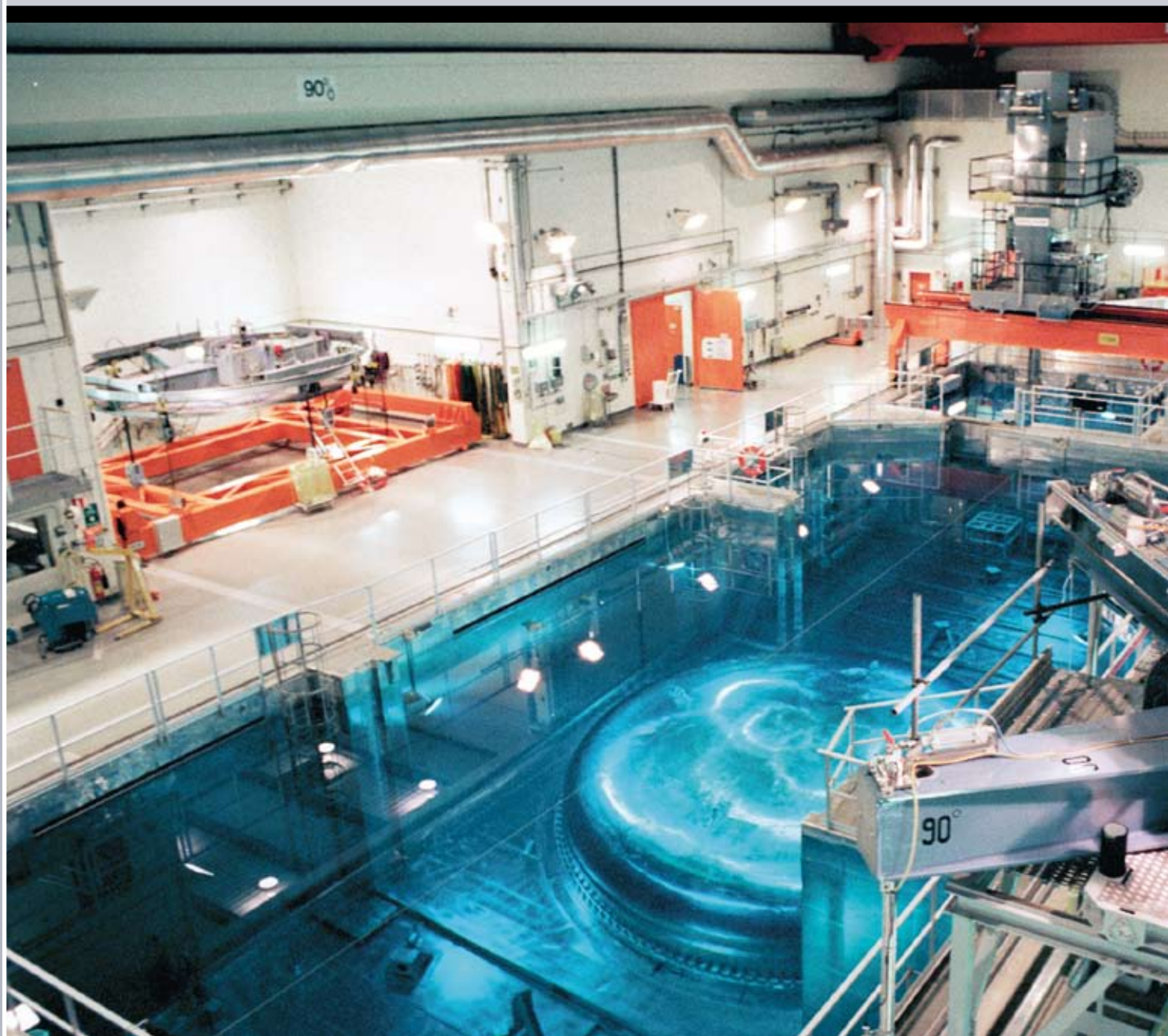
Dessa arbeten kräver även stor flexibilitet. En eventuell försening av stoppet skulle medföra stora kostnader i vite. **Herb. Hagblom** har många års erfarenhet av den här typen av projekt och kan konstatera att arbetsmodellen är hållbar. Underhålls pappersmaskinerna frekvent är det lätt att gå in punktvis och åtgärda ett område som blivit utsatt.

Först vattenblästras delar som är rostiga med ett tryck på *2500 bar*. Resten av maskinen tvättas i samband med blästringen. På grund av det höga trycket blir stålet varmt och detta gör att vattnet torkar upp fort. Slipning och eventuell rostrålshackning utförs därför snabbt om det behövs efter att blästringen är klar. Sedan bättringsmålas de stålrena ytorna med en högtvättande harts modifierad epoxi, mellanfärg epoxi och färdigfärg polyuretan.



OKG

- Ett långvarigt
förhållande





Målning av kärnkraftverk

Med mer än 30 års erfarenhet av målning på svenska kärnkraftverk vågar vi med gott samvete påstå att Herb. Hagblom behärskar rutinerna och kvalitetskraven enligt **TBY, (Tekniska Bestämmelser för Ytskydd)**, väl. Vid målning av svenska och finska kraftverk gäller **TBY** som standard.

Standarden är framtagen med utgångspunkt för förhållanden på kärnkraftverken. Detta för att maximera de målade komponenterna och ytornas livslängd.

För att säkerställa kvaliteten på målningen innehåller **TBY:n** bland annat kvalitetskontroller för målning och mätning av ytskiktjockleken och temperaturförhållanden. Vidare så måste all färg som används vid målning av kärnkraftverk vara speciellt testad och godkänd.

Våra målningstjänster omfattar rostskyddsmålning på kärnkraftverken samt i målningsstation, läggning av fogfria golv, kompositmålning och traditionell byggnadsmålning.



Herb Hagblom uppfyller energibranschens krav.

Sellihca - Nordic Utility Qualification System and Vendor Database är ett samarbete mellan ett antal utvalda och enligt Sellihca certifierade leverantörer i Norden.

Deltagande organisationer använder systemet för att få information och att kunna välja leverantörer vid upphandlingar av varor, tjänster och entreprenader.

För **Herb. Hagblom** innebär **Sellihca** möjligheten att på ett enkelt och strukturerat sätt kvalificera sig för att leverera varor och tjänster till ett flertal nordiska energibolag.

Sellihca är utvecklat i enlighet med **EU:s** regelverk inom de så kallade försörjningsorganisationerna. Syftet med Sellihca är att förenkla upphandlingsproceduren och höja kvaliteten på de utförda uppdragen genom att endast använda certifierade leverantörer.



Gångbro i Ljunneby

ngby



När en järnvägsbro i **Ljungby kommun** blev ombyggd till gång- och cykelväg var

Herb. Hagblom en av huvudentreprenörerna





Nitad bro fick specialbehandling av Herb. Hagblom

Jobbet verkställdes under tre månader sommaren 2005. Eftersom den nitade bron var kulturminnesmärkt tilldelades projektet ett miljöbidrag.

Det krävdes ett anpassat tillvägagångssätt av **Herb. Hagblom** och de andra medverkande entreprenörerna. Därför fick de medverkande i brojobbet hjälp av **Riksantikvarettet**, som skapade ett miljövänligt arbetsystem. Det fanns bland annat speciella regler för att undvika spillprodukter vid ombyggnationen av bron.

Ingick i ett samarbete

Innan utförandet startades kontaktades berörda myndigheter som exempelvis **Miljö och Hälsa i Ljungby kommun**, nätägare, markägare och andra underentreprenörer.

Från projektet kan några andra entreprenörer med nyckelroller nämnas. **Vägverket produktion** Ljungby utförde betongarbeten samt flera montagejobb, **BSK Bromölla** stod för ställningsbyggnader

och intäckning av bron och **Newtec** utförde saneringen.

Innan blästringen påbörjades genomgick personalen läkarundersökningar. Samtliga medarbetare testades medicinskt, bland annat undersöktes blyhalten i blodet.

Detta gjordes för att analysera om någon medarbetare drabbats av hälsoförändring under projektets gång. En undersökning utfördes också efter att arbetet var slutfört så att varje medarbetares medicinska status kunde analyseras.

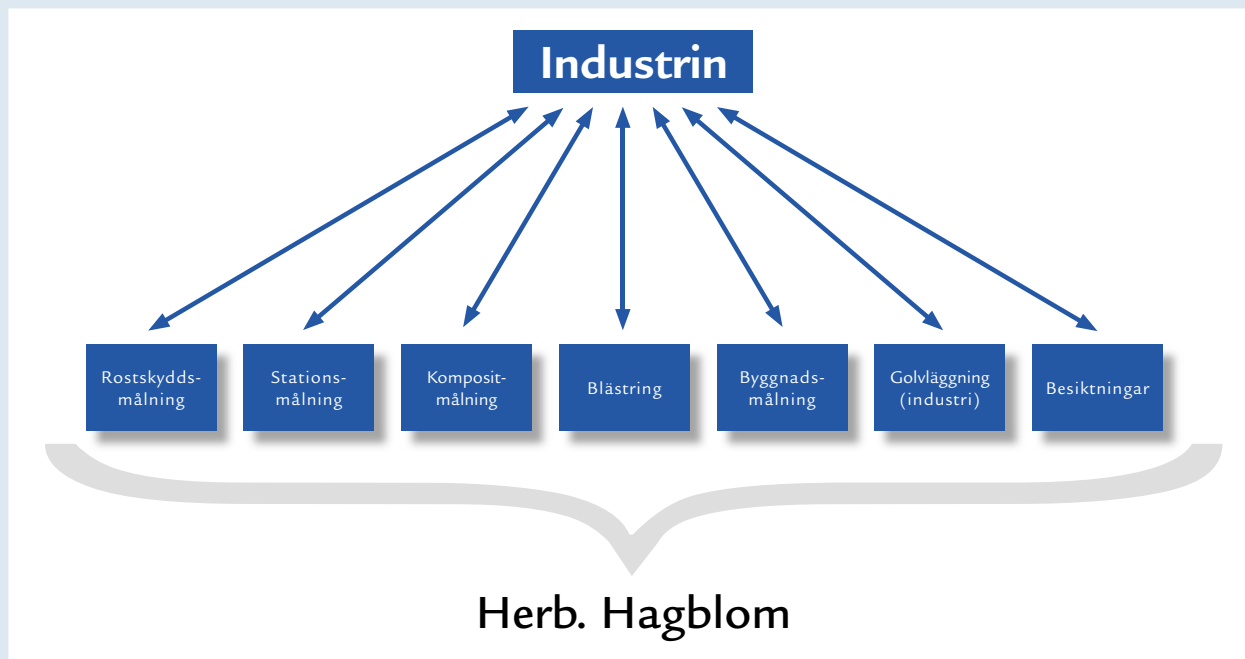
Förberedde noggrant

Arbetet började med att broområdet spärrades av. Slipers plockades bort och deponerades på en anvisad plats. Befintlig gallerduk plockades bort för rengöring i vägverkets tvätthall. Ställningsbygge, täckning och montering av utsugsfläkt med filter gjordes också innan blästringen påbörjades. Blästrade ytor målades fortlöpande varje dag med grundfärg. När blästringen och grundningen var gjord sanerades

hela bron och avfallet kördes till av miljökontoret anvisad plats. Sedan fortsatte arbetet med strykning av mellanfärg och färdigfärg. Därefter påbörjades betongreparationen och slamning samtidigt som sanering av spill utfördes. Sedan revs ställningen och intäckningen. Därefter utfördes bättring av skador efter ställningen och sedan lades gallerduken på.

Dokumenterade detaljer

Enligt målningsstandarden *Bro 2004* är det obligatoriskt att föra dagbok som bland annat innehåller uppgifter om luftfuktighet och stålytans temperatur. Behandlingsmomenten kontrollerades också enligt *Bro 2004*. Den innebär att blästerprofil och blästrade ytor kontrolleras. Varje färgskikt mäts med *skiktjockleksmätare* för att säkerställa att rätt färgmängd finns i varje skikt. När målningen är klar görs en teknisk besiktning och dokumentationen överlämnas till kunden enligt gällande krav och överenskommelse.



Våra tjänster

Rostskyddsmålning i station

Vi bedriver idag auktoriserad rostskyddsmålning i station på ett antal platser i landet. Målningen följer auktorisationsnämndens krav samt rutiner som följer enligt BSK samt SS EN ISO 12944. Detta innebär bland annat att vi har rutiner för:

- o Mottagningskontroll av omålat eller målat gods
- o Tvättning, avfettning av gods
- o Blästring
- o Stålpreparering
- o Temperaturmätning och mätning av skiktjocklekar
- o Dragprov
- o Målning med lämpligt färgsystem

Entreprenad- / fältmålning

Vi har en lång erfarenhet av stora målningprojekt inom svensk industri. Bland annat kan nämnas att vi har varit inblandade vid målningen av samtliga svenska kärnkraftverk och flera pappersbruk.

Herb. Hagblom har personal, kompetens och mobila utrustningar för

att genomföra målningprojekt i olika miljöer. Vi ser alltid till att våra projekt kvalitets- och miljösäkras och uppfyller kraven enligt BSK eller någon av de branschstandarder som finns, till exempel SSG, TBY eller BRO.

Traditionell byggnadsmålning

En stor del av vår personal är både rostskyddsmålare (*diplombildade*) och utbildade byggnadsmålare. Detta bidrar till en ökad service för våra kunder inte minst mot industrin där det finns behov av både kvalificerad rostskydds- och byggnadsmålning samt även läggning av industrigolv.

Industrigolv

Genom åren har vi skaffat oss bred erfarenhet av att lägga fogfria golv i olika miljöer. Idag läggs framförallt fogfria golv av typen epoxy, men även polyuretan samt akrylat förekommer. Dessa golv lämpar sig i miljöer där det förekommer mycket

slitage och belastning. Golven är också i hög grad resistent mot kemikalier och lämpar sig därför också i miljöer där det förekommer aggressiva kemikalier. Den här typen av golv ger en mycket blank och fin yta som är lätt att städa och rengöra.

Kompositmålning

Vid målningstationerna kompositmålas pumpar och annan processutrustning. Kompositmålning är speciellt lämplig för komponenter som är utsatta för kraftigt slitage i korrosiva miljöer. Genom att belägga till exempel pumpar med komposit förlängs livslängden och energibesparingar görs.

Andra tjänster

Vi har personal som är utbildad och godkänd för att kontrollera och besiktiga tankar och cisterner. Efter genomförd besiktning upprättas ett besiktningsprotokoll med förslag på eventuella åtgärder.



Kvalitetspolicy

För Herb. Hagblom AB är kvalitet att alltid med stort engagemang och omsorgsfulla förberedelser leverera produkter och tjänster som överensstämmer med avtalade och förväntade krav.

Kvalitets- och

Vårt kvalitetsarbete

Att aldrig kompromissa med kvaliteten i målningsuppdragen är en självklarhet för **Herb. Hagblom**.

Att vara certifierad och auktoriserad innebär att verksamheten kontinuerligt utsätts för granskning av externa certifieringsföretag med utgångspunkt från kraven enligt ISO standarden och från **Auktorisationsnämnden**.

Anledningen till detta är att hög kvalitet förlänger de målade objekts livslängd.

Herb. Hagblom är kvalitetscertifierad enligt ISO 9001 samt auktoriserad av **Auktorisationsnämnden** för rostskyddsmålning. Auktorisationen gäller både för stations- och entreprenadmålning. Att arbeta med kvalitet innebär också uppsättande av mål för kvalitetsarbetet. Syftet med detta är att ständigt arbeta med kvalitetsförbättringar inom företaget och på så sätt minska kvalitetsbristkostnaderna och kundens kostnader över tiden.

Exempel på moment som ingår i kvalitetsarbetet är:

- o Kontinuerlig teoretisk- och praktisk utbildning av vår personal
- o Dokumentering av mottagningskontroll inför målning
- o Skiktjockleksmätning
- o Vidhäftningsprov
- o Porsökning
- o Kontroll av ytråhet
- o Avvikelsehantering

Miljöpolicy

Viktigt för oss är att våra kunder alltid är nöjda och att vi utför våra uppdrag med en så liten miljöpåverkan som möjligt.

miljöarbete



Vårt miljöarbete

Herb. Hagblom är också *ISO 14001* certifierade. I och med certifieringen har företaget rutiner för att sortera och ta hand om restprodukter oavsett om de är återvinningsbara eller måste hanteras som farligt avfall.

Vi strävar också efter att kontinuerligt minska vår miljöpåverkan gällande kemikalier, energiförbrukning samt mängden farligt avfall.

Vårt miljösystem förutsätter även:

- o Att vi arbetar efter ständiga förbättringar
- o Att vi följer upp våra miljömål

- o Att vi följer tillämplig miljölagstiftning
- o Att vi strävar efter att använda miljöcertifierade leverantörer.

Vårt arbetsmiljöarbete

Att kunna erbjuda vår personal en trivsamt, sund och säker arbetsmiljö och stimulera medarbetarna till engagemang i arbetet genom utbildning och medbestämmande är vårt yttersta mål inom ramarna för vårt miljöarbete. Vårt arbetsmiljöarbete finns också med som en integrerad del i vårt verksamhetssystem tillsammans med vårt kvalitets- och miljöarbete.

Arbetsmiljöarbetet innebär också att det finns rutiner för att mäta och följa upp mål för personalens kompetens och trivsel.

I arbetsmiljöarbetet värnas också om:

- o Att nyanställda får erforderlig introduktion och instruktion.
- o Att vi följer lagar för arbetsmiljö.
- o Att vi skall arbeta förebyggande genom att identifiera risker och förebygga negativ påverkan på medarbetarnas hälsa.



Här finns Herb. Hagblom - www.hagbloms.se

**Herb Hagblom AB
(Huvudkontor)**

Torsåsgatan 9
392 39 KALMAR
Tel: 0480-44 28 18
Fax: 0480-292 22

Herb Hagblom AB

c/o Stora Nymölla
295 80 NYMÖLLA
Tel: 044-540 32
Fax: 044-541 10

Herb Hagblom AB

c/o Mönsterås Bruk
383 25 MÖNSTERÅS
Tel: 0499-155 86
Fax: 0499-155 86

Herb Hagblom AB

c/o OKG AB
572 83 OSKARSHAMN
Tel: 0491-78 60 39
Fax: 0491-78 76 61

Herb Hagblom AB

S:a Industrigatan 4
314 34 HYLTEBRUK
Tel: 0345-177 40
Fax: 0345-177 41